

Mikkelin kaupunki

Kasvatus- ja opetuslautakunta

Käyttösuunnitelma 2022

MIKKELI

Sisällysluettelo

1. Yleistä	1
2. Organisaatiokaavio	2
3. Kustannuspaikkarakenne	3
4. Laskujen asiataarkastajat ja hyväksyjät	11
5. Määrärahat	26

1. Yleistä

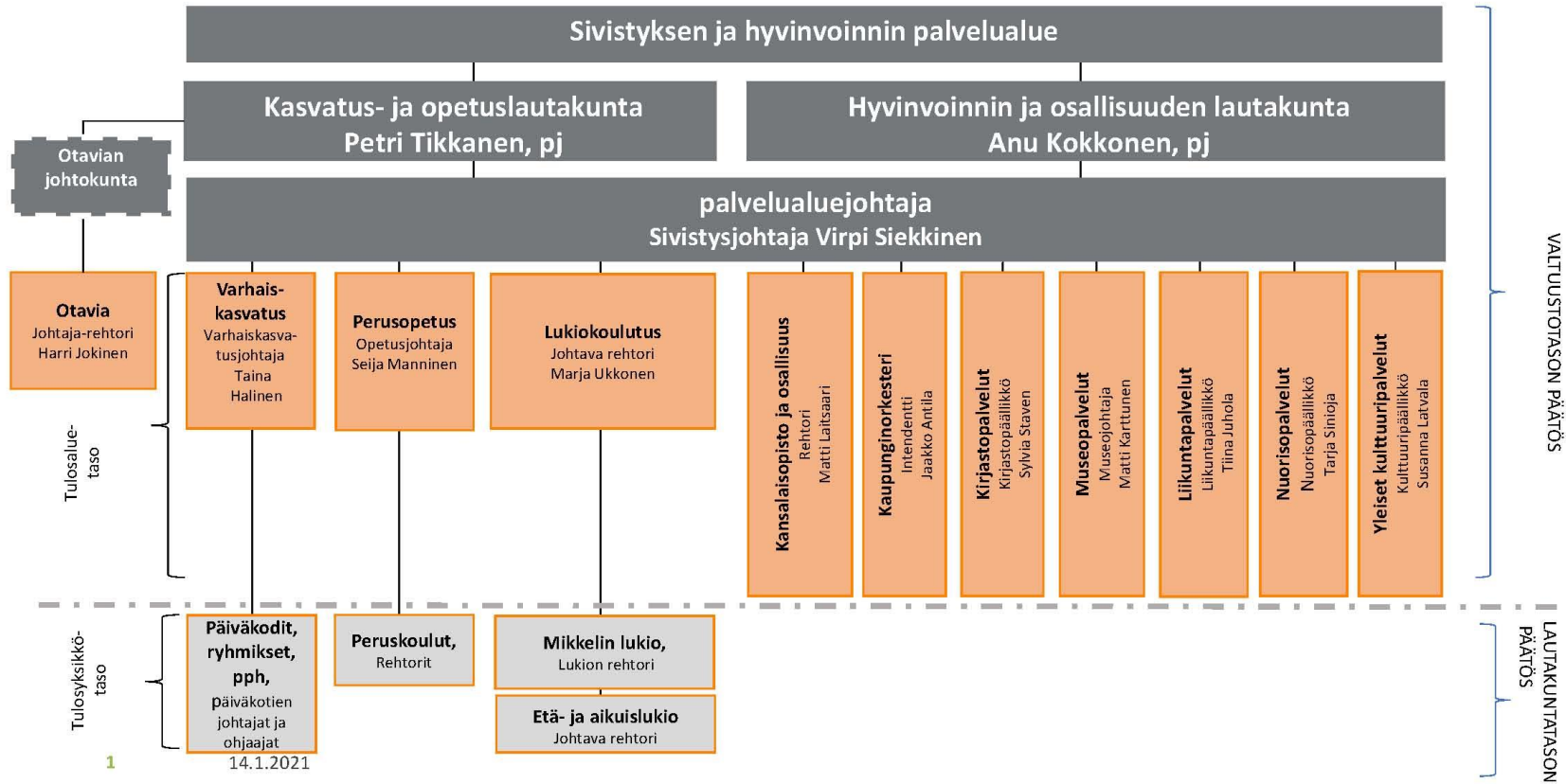
Mikkelin kaupungin hallintosäännön 73 § mukaisesti talousarvion täytäntöönpanoksi kaupunginhallitus, lautakunnat ja johtokunnat hyväksyvät talousarvioon perustuvan käyttösuunnitelmansa. Talousarviossa edellytetään käyttösuunnitelmien olevan toimielinten hyväksymiä sekä kaupungin yhteiselle verkkoasemalle tallennettuina tammikuun loppuun mennessä.

Käyttösuunnitelmassa esitetään talousarvion mukaisten käyttötalouden määrärahojen kohdentuminen eri tulosalueiden kesken tulot/menot -sitovuustasolla ja tarvittaessa tiliryhmätasolla. Käyttösuunnitelman euron tietojen tulee vastata valtuuston hyväksymää talousarviota. Käyttösuunnitelmassa esitetään lisäksi toimielimen organisaatio- sekä kustannuspaikkarakenne, vahvistetaan ostolaskujen asiatarkastaja- ja hyväksyntäoikeudet, sekä mahdollisesti muita olennaisia toimielinikohtaisia asioita. Kaupungin strategia, sekä siitä johdetut tilikauden toiminnallisia tavoitteita kuvaavat ohjelmakortit esitetään toimielimittäin talousarviokirjassa.

Vastuu määrärahojen käytöstä ja valvonnasta on Mikkelin kaupungin tilivelvollisilla viranhaltijoilla, joita ovat kaupunginjohtaja, konserni- ja elinvoimapaalveluissa tulosaluejohtajat ja tulosityksiköiden johtajat, sivistyksen ja hyvinvoinnin palvelualueella sekä asumisen ja toimintaympäristön palvelualueella palvelualuejohtajat, tulosaluejohtajat sekä tulosalueiden päälliköt. Liikelaitoksissa ja taseyksikössä tilivelvollisia ovat liikelaitoksen johtaja ja taseyksikön johtaja. Mikkelin kaupungin tilivelvolliset viranhaltijat esitetään talousarviokirjan kohdasta 2.3. Viranhaltijoiden ja toimihenkilöiden ratkaisovaltaa on tarkennettu toimielinikohtaisissa toimintasäännöissä.

2. Organisaatiokaavio

Sivistyksen ja hyvinvoinnin palvelualue



3. Kustannuspaikkarakenne

20	Kasvatus- ja opetuslautakunta				
200	Kasvatus ja opetus, hallinto				
200	Kasvatus ja opetus, hallinto				
2000	Kasvatus ja opetus, hallinto				
2000	Kasvatus ja opetus, hallinto				
2000	Kasvatus ja opetus, hallinto				
2000	Kasvatus- ja opetuslautakunta				
2001	Kasvatus ja opetus, hallinto				
2003	Hyvinvointi ja osallisuus, koltk				
2009	Projektit/kasvatus- ja opetuslautakunta				
210	Lukiokoulutus ja toisen asteen				
210	Lukiokoulutus				
2100	Lukiokoulutuksen hallinto				
2100	Lukiokoulutuksen hallinto				
2100	Lukiokoulutuksen hallinto				
2110	Lukiot				
2110	Lukiot				
2110	Yhteiset/lukiot				
2111	Mikkelin lukio				
2112	Mikkelin etä- ja aikuislukio				
2114	Lukioiden erityisopetus				
2119	Projektit/lukiot				
220	Varhaiskasvatuspalvelut				
220	Varhaiskasv. johto- ja toim.palvelut				
2200	Varhaiskasv. johto- ja toim.palvelut				
2200	Varhaiskasv. johto- ja toim.palvelut				
2200	Varhaiskasvatuksen johto- ja tstopalv. ja yhteiset				
2209	Projektit/Varhaiskasvatus				
221	Päiväkodit				
2210	Päiväkodit				

2211 Päiväkodit

- 2212 Kattilansillan päiväkot
- 2215 Tuukkalan päiväkot
- 2220 Norpanhovin päiväkot
- 2225 Lähemäen lastentalo
- 2230 Tikanpellon päiväkot
- 2240 Launialan päiväkot
- 2245 Emolan päiväkot
- 2250 Kaarisillan päiväkot
- 2255 Peitsarin päiväkot
- 2260 Sannan päiväkot
- 2265 Otavan päiväkot
- 2270 Rantakylän päiväkot
- 2275 Valkosenmäen päiväkot
- 2280 Orikon helmen päiväkot
- 2285 Silvastin päiväkot
- 2290 Oravanpesän päiväkot
- 2310 Kalevankankaan päiväkot
- 2315 Naisvuoren päiväkot
- 2318 Saksalan päiväkot
- 2320 Varahenkilöstö
- 2325 Muut päiväkodit/ostopalvelut

2350 Erityisvarhaiskasvatus

2350 Erityisvarhaiskasvatus

2350 Erityisvarhaiskasvatus

2360 Maahanmuuttajien päivähoito

2360 Maahanmuuttajien päivähoito

2360 Kiintiöpakolaisten päivähoito

2370 Yksityinen päiväkotihoido

2370 Yksityinen päiväkotihoido

2370 Yksityisen päiväkotihoidon palveluseteli

	2400 Vuorohoito		
		2400 Vuorohoito	
		2400	Vrh Kilikellon päiväkoti
		2401	Vrh Ristiinan päiväkoti
		2402	Vrh Nuppulan päiväkoti
		2404	Vrh Vilttihatun päiväkoti
241	Perhepäivähoito		
	2410 Ryhmäperhepäivähoito		
		2410 Ryhmäperhepäivähoito	
		2410	Rppk Vaahteramäki
		2411	Rppk Omppu
		2415	Rppk Untuvikot
		2416	Rppk Peipposet
		2419	Rppk Muut/ostopalvelut
	2430 Perhepäivähoito hoitajan kodissa		
		2430 Perhepäivähoito hoitajan kodissa	
		2430	Yksityiset hoitajat
		2431	Pph Mikkelin
		2435	Pph Ristiina
		2438	Muu pph/ostopalvelut
246	Muu varhaiskasvatus		
	2460 Avoimet varhaiskasvatuspalvelut		
		2460 Avoimet varhaiskasvatuspalvelut	
		2461	Avoim päiväkoti Jussin Tupa
		2462	Avoim päiväkoti Ristiina
		2463	Avoim päiväkoti Rantakylä
		2464	Muut avoimet päiväkodit
		2465	Kerhotoiminta
		2466	Avoim päiväkoti Kattilansilta
	2470 Lasten kotihoidon tuki		

			Lasten kotihoidon
	2470	tuki	
			2470 Lasten kotihoidon tuki
2480			Lasten yksityisen hoidon tuki ja kuntalisä
	2480		Lasten yksityisen hoidon tuki ja kuntalisä
			2481 Yksityinen perhepäivähoito
250			Esiopetus
	2500		Esiopetus
		2500	Esiopetus
		2501	Esiopetus Kattilansillan päiväkoti
		2502	Esiopetus Tuukkalan päiväkoti
		2503	Esiopetus Norpanhovin päiväkoti
		2504	Esiopetus Lähemäen lastentalo
		2505	Esiopetus Tikanpellon päiväkoti
		2506	Esiopetus Saksalan päiväkoti
		2507	Esiopetus Emolan päiväkoti
		2508	Esiopetus Kaarisillan päiväkoti
		2509	Esiopetus Peitsarin päiväkoti
		2510	Esiopetus Sairila
		2511	Esiopetus Sannan päiväkoti
		2512	Esiopetus Otavan päiväkoti
		2513	Esiopetus Rantakylän päiväkoti
		2515	Esiopetus Vilttihatun päiväkoti
		2516	Esiopetus Ristiinan päiväkoti
		2517	Esiopetus Nuppulan päiväkoti
		2518	Esiopetus Kalevankankaan päiväkoti
		2519	Esiopetus Naisvuoren päiväkoti
		2520	Esiopetus Kilikellon päiväkoti
		2549	Projektit/esiopetus
	2550		Esiopetus 11 v.
		2550	Esiopetus 11 v., Tikanpellon päiväkoti

		2551	Esiopetus 11 v., Emolan päiväkoti
		2552	Esiopetus 11 v., Kaarisillan päiväkoti
		2553	Esiopetus 11 v., Peitsarin päiväkoti ja Sairila
		2554	Esiopetus 11 v., Otavan päiväkoti
		2555	Esiopetus 11 v., Vilttihatun päiväkoti
		2556	Esiopetus 11 v., Ristiinan päiväkoti
	2570		Yksityinen esiopetus
		2570	Yksityisen esiopetuksen maksusitoumukset
260	Perusopetuspalvelut		
	260	Perusopetuspalvelut	
	2600	Perusopetuksen hallinto	
		2600	Perusopetuksen hallinto
		2600	Hallinto/perusopetus
		2601	Koulunkäyntiav./vammaisp.
		2602	Koulunkäyntiavustajat/Avi
		2603	Koulunkäyntiavustajat/sijoitetut
	2610	Perusopetus	
		2610	Perusopetus
		2610	Yhteiset/peruskoulut
		2611	Anttolan yhtenäiskoulu
		2613	Launialan koulu
		2614	Lähemäen koulu
		2615	Moision koulu
		2616	Olkolan koulu
		2617	Otavan koulu
		2618	Peitsarin koulu
		2619	Päämajakoulu
		2621	Rantakylän yhtenäiskoulu
		2622	Rouhialan koulu
		2623	Rämälän koulu
		2624	Sairilan koulu

	2625	Tuppuralan koulu
	2626	Urpolan koulu
	2628	Mikkelin lyseon koulu
	2629	Urheilupuiston koulu
	2630	Haukivuoren yhtenäiskoulu
	2631	Mikael-koulu
	2632	Kalevankankaan koulu
	2633	Ristiinan yhtenäiskoulu
	2634	Suomenniemen koulu
	2639	Projektit/peruskoulut
2750		Maahanmuuttajaopetus
	2750	Maahanmuuttajaopetus
	2750	Maahanmuuttajaopetus
	2751	Turvapaikanhakijat/valmistavaopetus
2800		Erityisopetuspalvelut
	2800	Sairaalaopetus
	2800	Moision sairaalakoulu/Lyseo
	2801	Lammenranta sairaalaopetus/Urpolan
	2810	Erityisopetus 11 v.
	2810	Yhteiset erityisopetus 11 v
	2811	Anttolan yhtenäiskoulu, 11 v
	2813	Launialan koulu, 11 v
	2814	Lähemäen koulu, 11 v
	2815	Moision koulu, 11 v
	2816	Olkolan koulu, 11 v
	2817	Otavan koulu, 11 v
	2818	Peitsarin koulu, 11 v
	2819	Päämajakoulu, 11 v
	2821	Rantakylän yhtenäiskoulu, 11 v
	2822	Rouhialan koulu, 11 v
	2823	Rämälän koulu, 11 v

- 2824 Sairilan koulu, 11 v
- 2825 Tuppuralan koulu, 11 v
- 2826 Urpolan koulu, 11 v
- 2828 Mikkelin lyseon koulu, 11 v
- 2829 Urheilupuiston koulu, 11 v
- 2830 Mikael koulu, 11 v
- 2831 Kalevankankaan koulu, 11 v
- 2832 Ristiinan yhtenäiskoulu, 11 v
- 2833 Suomenniemen koulu, 11 v
- 2834 Haukivuoren yhtenäiskoulu, 11 v

2840 Vaikeimmin kehitysvammaisten opetus

- 2840 Yhteiset/vaikeimmin keh.vamm.opetus
- 2842 Kalevankankaan koulu, vaikeimmin keh.vamm.opetus
- 2843 Ristiinan yhtenäiskoulu, vaikeimmin keh.vamm.opetus

290 Iltapäivätoiminta

2900 Iltapäivätoiminta

2900 Iltapäivätoiminta

- 2900 Yhteiset/iltapäivätoiminta
- 2901 Anttolan yhtenäiskoulu, ip
- 2903 Launialan koulu, ip
- 2904 Lähemäen koulu, ip
- 2905 Moision koulu, ip
- 2906 Olkkolan koulu, ip
- 2907 Otavan koulu, ip
- 2908 Peitsarin koulu, ip
- 2909 Päämajakoulu, ip
- 2911 Rantakylän yhtenäiskoulu, ip
- 2912 Rouhialan koulu, ip
- 2913 Rämälän koulu, ip
- 2914 Sairilan koulu, ip
- 2915 Tuppuralan koulu, ip

- 2916 Urpolan koulu, ip
- 2918 Haukivuoren yhtenäiskoulu, ip
- 2919 Kalevankankaan koulu, ip
- 2920 Ristiinan yhtenäiskoulu, ip

4. Laskujen asiatarkastajat ja hyväksyjät

Kasvatus- ja opetuslautakunta, hyväksyjät ja asiatarkastajat 2022						
Tulosalue	Kustannuspaikka	Kustannuspaikan nimi	Hyväksyjä virkanimike (henkilön nimi)	1. varahyväksyjä/2. varahyväksyjä virkanimike (henkilön nimi)	Asiatarkastajat tehtävänimike (henkilön nimi)	Asiatarkastajan 1., 2. ja 3. varahenkilö tehtävänimike (henkilön nimi)
Kasvatus- ja opetuslautakunta, hallinto	2000	Kasvatus- ja opetuslautakunta	sivistysjohtaja (Siekkinen Virpi)	opetusjohtaja (Manninen Seija)	palvelukoordinaattori (Anni Löppönen, aloittaa 7.2.2022)	palvelukoordinaattori (Turunen Päivi), toimistosihiteeri (Tuukkanen Arja), toimistosihiteeri (Terästi Annamari)
Kasvatus- ja opetuslautakunta, hallinto	2001	Kasvatus ja opetus, hallinto	sivistysjohtaja (Siekkinen Virpi)	opetusjohtaja (Manninen Seija)	palvelukoordinaattori (Anni Löppönen, aloittaa 7.2.2022)	palvelukoordinaattori (Turunen Päivi), toimistosihiteeri (Tuukkanen Arja), toimistosihiteeri (Terästi Annamari)
Kasvatus- ja opetuslautakunta, hallinto	2003	Hyvinvointi ja osallisuus, koltk	sivistysjohtaja (Siekkinen Virpi)	opetusjohtaja (Manninen Seija)	palvelukoordinaattori (Anni Löppönen, aloittaa 7.2.2022)	palvelukoordinaattori (Turunen Päivi), toimistosihiteeri (Tuukkanen Arja), toimistosihiteeri (Terästi Annamari)
Kasvatus- ja opetuslautakunta, hallinto	2009	Projektit/kasvatus- ja opetuslautakunta	Ks. Projektiliite			
Kasvatus- ja opetuslautakunta, hallinto	9000	Irtain omaisuus	sivistysjohtaja (Siekkinen Virpi)	opetusjohtaja (Manninen Seija)	palvelukoordinaattori (Anni Löppönen, aloittaa 7.2.2022)	palvelukoordinaattori (Turunen Päivi), toimistosihiteeri (Tuukkanen Arja), toimistosihiteeri (Terästi Annamari)
Kasvatus- ja opetuslautakunta, hallinto	Hallinnon kustannuspaikat	Työterveyspalvelut, tilit 4431	sivistysjohtaja (Siekkinen Virpi)	opetusjohtaja (Manninen Seija)	toimistosihiteeri (Tuukkanen Arja)	palvelukoordinaattori (Anni Löppönen 7.2.2022 alkaen), toimistosihiteeri (Terästi Annamari)
Kasvatus- ja opetuslautakunta, hallinto	Hallinnon kustannuspaikat	Tasetilit	sivistysjohtaja (Siekkinen Virpi)	opetusjohtaja (Manninen Seija)	palvelukoordinaattori (Anni Löppönen, aloittaa 7.2.2022)	palvelukoordinaattori (Turunen Päivi), toimistosihiteeri (Tuukkanen Arja), toimistosihiteeri (Terästi Annamari)

Kasvatus- ja opetuslautakunta, hallinto	Hallinnon kustannuspaikat	Palkkailmoitukset	sivistysjohtaja (Siekinen Virpi)	opetusjohtaja (Manninen Seija)	palvelukoordinaattori (Anni Löppönen, aloittaa 7.2.2022)	palvelukoordinaattori (Turunen Päivi), toimistosihiteeri (Tuukkanen Arja), toimistosihiteeri (Terästi Annamari)
Lukiokoulutus- ja toisen asteen yhteistyö	2100	Lukiokoulutuksen hallinto	johtava rehtori (Ukkonen Marja)	sivistysjohtaja (Siekinen Virpi)	koulusihteeri (Väisänen Ulla)	koulusihteeri (Sundvall Erja), toimistosihiteeri (Tuukkanen Arja)
Lukiokoulutus- ja toisen asteen yhteistyö	2110	Yhteiset/lukiot	johtava rehtori (Ukkonen Marja)	sivistysjohtaja (Siekinen Virpi)	koulusihteeri (Väisänen Ulla)	koulusihteeri (Sundvall Erja), toimistosihiteeri (Tuukkanen Arja)
Lukiokoulutus- ja toisen asteen yhteistyö	2111	Mikkelin lukio	rehtori (Tuomenpuro Jari)	apulaisrehtori (Salme Erkki)	koulusihteeri (Väisänen Ulla)	koulusihteeri (Sundvall Erja), toimistosihiteeri (Tuukkanen Arja)
Lukiokoulutus- ja toisen asteen yhteistyö	2112	Mikkelin etä- ja aikuislukio	johtava rehtori (Ukkonen Marja)	vararehtori (Heiskanen Katri)	koulusihteeri (Väisänen Ulla)	koulusihteeri (Sundvall Erja), toimistosihiteeri (Tuukkanen Arja)
Lukiokoulutus- ja toisen asteen yhteistyö	2114	Lukioiden erityisopetus	johtava rehtori (Ukkonen Marja)	sivistysjohtaja (Siekinen Virpi)	koulusihteeri (Väisänen Ulla)	koulusihteeri (Sundvall Erja), toimistosihiteeri (Tuukkanen Arja)
Lukiokoulutus- ja toisen asteen yhteistyö	2119	Projektit/lukiot	Ks. Projekttilite			
Lukiokoulutus- ja toisen asteen yhteistyö	9000	Irtain omaisuus	johtava rehtori (Ukkonen Marja)	sivistysjohtaja (Siekinen Virpi)	koulusihteeri (Väisänen Ulla)	koulusihteeri (Sundvall Erja), toimistosihiteeri (Tuukkanen Arja)
Lukiokoulutus- ja toisen asteen yhteistyö	Lukiokoulutuksen kustannuspaikat	Työterveyspalvelut, tili 4431	sivistysjohtaja (Siekinen Virpi)	opetusjohtaja (Manninen Seija)	toimistosihiteeri (Tuukkanen Arja)	palvelukoordinaattori (Anni Löppönen 7.2.2022 alkaen), toimistosihiteeri (Terästi Annamari)
Lukiokoulutus- ja toisen asteen yhteistyö	Lukiokoulutuksen kustannuspaikat	Tasetilit	johtava rehtori (Ukkonen Marja)	sivistysjohtaja (Siekinen Virpi)	koulusihteeri (Väisänen Ulla)	koulusihteeri (Sundvall Erja), toimistosihiteeri (Tuukkanen Arja)
Lukiokoulutus- ja toisen asteen yhteistyö	Lukiokoulutuksen kustannuspaikat	Palkkailmoitukset	johtava rehtori (Ukkonen Marja)	sivistysjohtaja (Siekinen Virpi)	toimistosihiteeri (Tuukkanen Arja)	koulusihteeri (Väisänen Ulla), koulusihteeri (Sundvall Erja), palvelukoordinaattori (Anni Löppönen 7.2.2022 alkaen)
Varhaiskasvatuspalvelut	2200	Varhaiskasvatuksen johtaja tstopalvelut	varhaiskasvatusjohtaja (Taina Halinen)	varhaiskasvatuksen palvelupäällikkö (Leila Korhonen)	toimistosihiteeri (Komppa Satu)	toimistosihiteeri (Koistinen Susanna), toimistosihiteeri (Laaksonen Sirpa), toimistosihiteeri (Mäkinen Minna)

Varhaiskasvatuspalvelut	2201	Varhaiskasvatus/yhteiset	varhaiskasvatusjohtaja (Taina Halinen)	varhaiskasvatuk- sen palvelupääl- likkö (Leila Korho- nen)	toimistosihtööri (Komppa Satu)	toimistosihtööri (Koistinen Su- sanna), toimistosihtööri (Laakso- nen Sirpa), toimistosihtööri (Mäki- nen Minna)
Varhaiskasvatuspalvelut	2209	Projektit/Varhaiskasvatus	varhaiskasvatusjohtaja (Taina Halinen)	varhaiskasvatuk- sen palvelupääl- likkö (Leila Korho- nen)	toimistosihtööri (Komppa Satu)	toimistosihtööri (Koistinen Su- sanna), toimistosihtööri (Laakso- nen Sirpa), toimistosihtööri (Mäki- nen Minna)
Varhaiskasvatuspalvelut	Varhaiskasvatuspalvelu- jen kustannuspaikat	Työterveyspalvelut, tili 4431	sivistysjohtaja (Siekkinen Virpi)	opetusjohtaja (Manninen Seija)	toimistosihtööri (Tuuk- kanen Arja)	palvelukoordinaattori (Anni Löppö- nen), toimistosihtööri (Terästi An- namari)
Varhaiskasvatuspalvelut	Varhaiskasvatuspalvelu- jenkustannuspaikat	Tasetilit	varhaiskasvatusjohtaja (Taina Halinen)	varhaiskasvatuk- sen palvelupääl- likkö (Leila Korho- nen)	toimistosihtööri (Komppa Satu)	toimistosihtööri (Arja Tuukkanen), toimistosihtööri (Annamari Terästi)
Varhaiskasvatuspalvelut	9000	Irtain omaisuus	varhaiskasvatusjohtaja (Taina Halinen)	varhaiskasvatuk- sen palvelupääl- likkö (Leila Korho- nen)	toimistosihtööri (Komppa Satu)	toimistosihtööri (Arja Tuukkanen), toimistosihtööri (Annamari Terästi)
Varhaiskasvatuspalvelut	Kaikki varhaiskasvatuk- sen vastuuyksiköt	Palkkailmoitukset	varhaiskasvatusjohtaja (Taina Halinen)	varhaiskasvatuk- sen palvelupääl- likkö (Leila Korho- nen)	toimistosihtööri (Komppa Satu)	toimistosihtööri (Arja Tuukkanen), toimistosihtööri (Annamari Terästi)
Varhaiskasvatuspalvelut	2212 2501	Kattilansillan päiväkot Esiopetus, Kattilansillan päi- väkoti	Päiväkodin johtaja (Nina Jussi-Pekka)	Päiväkodin johtaja (Päivi Kuva)	Varajohtaja (Nina Hie- tala)	Varhaiskasvatuksen opettaja (Tarja Pylvänäinen)
Varhaiskasvatuspalvelut	2215 2502	Tuukkalan päiväkot Esiopetus, Tuukkalan päi- väkoti	Päiväkodin johtaja (Tarja Hä- mäläinen)	Päiväkodin johtaja (Päivi Kuva)	Varhaiskasvatuksen opettaja (Lotta Inkiläi- nen)	Kristiina Tiitinen
Varhaiskasvatuspalvelut	2220 2503	Norpanhovin päiväkot Esiopetus, Norpanhovin päi- väkoti	Päiväkodin johtaja (Päivi Kuva)	Päiväkodin johtaja (Nina Jussi-Pekka)	Varhaiskasvatuksen lastenhoitaja (Eeva Harmoinen, Sari Lau- taiainen)	Varhaiskasvatuksen opettaja (Sari Laakkonen)
Varhaiskasvatuspalvelut	2225 2504	Lähemäen lastentalo Esiopetus, Lähemäen lasten- talo	Päiväkodin johtaja (Tuula Ra- hikainen)	Päiväkodin johta- jat(Pirkko Rahikai- nen, Sini Lahtinen)	varajohtaja (Tiina Liuk- konen)	Varhaiskasvatuksen opettaja (Kirsi Rajantie, Kiti Ihalainen)

Varhaiskasvatuspalvelut	2230 2505 2550	Tikanpellon päiväkot Esiopetus, Tikanpellon päiväkot Esiopetus 11 v., Tikanpellon päiväkot	Päiväkodinjohtaja (Anu Kaasalainen)	Päiväkodin johtaja	Varhaiskasvatuksen opettaja (Satu Liuski)	Varhaiskasvatuksen lastenhoitaja (Sari Paavilainen)
Varhaiskasvatuspalvelut	2240	Launialan päiväkot	Päiväkodin johtaja (Pirkko Rahikainen)	Päiväkodin johtaja (Anu Kaasalainen)	Varhaiskasvatuksen lastenhoitaja (Pauliina Nykänen)	Varhaiskasvatuksen lastenhoitaja (Sanna Pöysä)
Varhaiskasvatuspalvelut	2245 2507 2551	Emolan päiväkot Esiopetus, Emolan päiväkot Esiopetus 11 v., Emolan päiväkot	Päiväkodinjohtaja (Eija Myntinen)	Päiväkodinjohtaja (Maarit Luukkonen, Satu Tirronen, Maarit Märkälä)	Varhaiskasvatuksen opettaja (Anne Loikka-nen)	Varhaiskasvatuksen opettaja (Janna Laitinen)
Varhaiskasvatuspalvelut	2250 2508 2552	Kaarisillan päiväkot Esiopetus, Kaarisillan päiväkot Esiopetus 11 v., Kaarisillan päiväkot	Päiväkodinjohtaja (Eija Myntinen)	Päiväkodinjohtaja (Maarit Luukkonen, Satu Tirronen, Maarit Märkälä)	Varhaiskasvatuksen lastenhoitaja (Sari Kourunen)	Varhaiskasvatuksen lastenhoitaja (Tiia Mättö)
Varhaiskasvatuspalvelut	2255 2509 2510 2553	Peitsarin päiväkot Esiopetus, Peitsarin päiväkot Esiopetus, Sairila Esiopetus 11 v., Peitsarin päiväkot ja Sairila	Päiväkodin johtaja (Pirkko Rahikainen)	Päiväkodin johtaja (Sini Lahtinen)	Varhaiskasvatuksen opettaja (Minna Summanen)	Varhaiskasvatuksen opettaja (Jutta Julkunen, Elina Saranki)
Varhaiskasvatuspalvelut	2260 2511	Sannan päiväkot Esiopetus, Sannan päiväkot	Varhaiskasvatuksen opettaja (Leena Kerola 6.3.2022 saakka, Pia Kärsämä 7.3.2022 alkaen)	Päiväkodin johtaja (Maarit Märkälä, Satu Tirronen)	Varhaiskasvatuksen lastenhoitaja (Ritva Pajunen)	Varhaiskasvatuksen opettaja (Johanna Moilanen 6.3.2022 saakka, Leena Kerola 7.3.2022 alkaen)
Varhaiskasvatuspalvelut	2265 2512 2554	Otavan päiväkot Esiopetus, Otavan päiväkot Esiopetus 11v., Otavan päiväkot	Päiväkodinjohtaja (Anne Hokkanen)	Päiväkodinjohtajat (Pirjo Laakso-Vartiainen/Heidi Juuti)	Varhaiskasvatuksen lastenhoitaja (Heli Koi-visto)	Varajohtaja (Riku Nikkanen)
Varhaiskasvatuspalvelut	2270 2463	2513 Rantakylän päiväkot Avoin Varhaiskasvatus Poulkama Esiopetus Rantakylän päiväkot	Päiväkodinjohtaja (Pirjo Laakso-Vartiainen)	Päiväkodinjohtajat (Anne Hokkanen/Heidi Juuti)	Vastaava vo (Maarit Is-tolainen) vo Jaana Kumpusalo	Varhaiskasvatuksen opettaja (Maija-Liisa Laakko, Sanna Sundvall, vlh Tea Kärkkäinen)
Varhaiskasvatuspalvelut	2275	Valkosenmäen päiväkot	Päiväkodin johtaja (Heidi Juuti)	Päiväkodinjohtajat (Pirjo Laakso-Vartinen/Anne Hokkanen)	Varhaiskasvatuksen opettaja (Anniina Arpiainen)	Varhaiskasvatuksen opettaja (Ella Kuva)

Varhaiskasvatuspalvelut	2280	Orikon helmen päiväkot	Päiväkodin johtaja (Heidi Juuti)	Päiväkodinjohtajat (Pirjo Laakso-Vartiainen/Anne Hokkanen)	varhaiskasvatuksen opettaja (Elisa Juutilainen)	Varhaisk.lh (Tarja Parkkinen)
Varhaiskasvatuspalvelut	2285	Silvastin päiväkot	Päiväkodinjohtaja (Tarja Hämmäläinen)	Päiväkodin johtaja (Nina Jussi-Pekka)	Varhaiskasvatuksen lastenhoitaja (Ritva Heikkilä)	Varhaiskasvatuksen opettaja (Päivi Nieminen)
Varhaiskasvatuspalvelut	2290	Oravanpesän päiväkot	Päiväkodinjohtaja (Anu Kaasalainen)	Päiväkodin johtaja	Varhaiskasvatuksen lastenhoitaja (Sari Paavilainen)	Varhaiskasvatuksen opettaja (Satu Liuski)
Varhaiskasvatuspalvelut	2310 2518	Kalevankankaan päiväkot Esiopetus Kalevankankaan päiväkot	Päiväkodinjohtaja (Maarit Märkälä)	Päiväkodinjohtaja (Satu Tirronen) (Hannele Häkkänen, Eija Mynttinen, Maarit Luukkonen)	vastuu varhaiskasvatuksen opettaja (Katri Mansikka)	Varhaiskasvatuksen opettaja (Anne-Mari Ruuska) Varhaisk.opettaja (Johanna Hukkanen) Varhaisk.opettaja (Pirjo Kyckling)
Varhaiskasvatuspalvelut	2315 2519	Naisvuoren päiväkot Esiopetus Naisvuoren päiväkot	Päiväkodinjohtaja (Satu Tirronen)	Päiväkodinjohtaja (Maarit Märkälä, Luukkonen Maarit, Mynttinen Eija)	Suvi Juutilainen	Saija Härkönen
Varhaiskasvatuspalvelut	2318 2506	Saksalan päiväkot Esiopetus Saksalan päiväkot	Päiväkodin johtaja (Sini Lahtinen)	Päiväkodin johtaja (Tuula Rahikainen)	varhaiskasvatuksen opettaja (Marja Haapsaari)	Varhaiskasvatuksen opettaja (Päivi Tirronen, Petra Kainulainen)
Varhaiskasvatuspalvelut	2400 2520	Vrh Kilikellon päiväkot Esiopetus Kilikellon päiväkot	Päiväkodin johtaja (Jaana Vartiainen)	Päiväkodin johtaja (vaihtelee)	Varhaiskasvatuksen lastenhoitaja (Jaana Teittinen)	Varhaiskasvatuksen lastenhoitaja (Sirpa Halinen) Varhaiskasvatuksen opettaja (Reetta Juopperi)
Varhaiskasvatuspalvelut	2401 2516 2556	Vrh Ristiinan päiväkot Esiopetus Ristiinan päiväkot Esiopetus 11 v, Ristiinan päiväkot	Päiväkodin johtaja (Jaana Vartiainen)	Päiväkodin johtaja (vaihtelee)	Varhaiskasvatuksen lastenhoitaja (Sari Mielonen), varhaiskasvatuksen opettaja (Anitta Särkkä), varajohtaja (Mira Niemeläinen)	Varhaiskasvatuksen lastenhoitaja (Sari Mielonen), varhaiskasvatuksen opettaja (Anitta Särkkä), varajohtaja (Mira Niemeläinen)

Varhaiskasvatuspalvelut	2402 2517	Vrh Nuppulan päiväkoti Esiopetus Nuppulan päivä- koti	Päiväkodin johtaja (Maarit Luukkonen)	Päiväkodin johtaja (vaihtelee) ja var- haiskasvatuksen opettaja Kati Hän- ninen	Varhaiskasvatuksen opettaja (Susanna Kar- jalainen) Varhaiskasvatuksen opettaja (Kati Hänni- nen)	Varhaiskasvatuksen ope- taja(Minna Tommola) Varhaiskasvatuksen opettaja (Su- sanna Karjalainen)
Varhaiskasvatuspalvelut	2404 2515 2555	Vrh Vilttihatun päiväkoti Esiopetus Vilttihatun päivä- koti Esiopetus 11 v, Vilttihatun päiväkoti	päiväkodin johtaja(Anne Ju- karainen)	Päiväkodin johtaja (Päivi Kuva ja Nina Jussi-Pekka)	Varhaiskasvatuksen opettaja (Eija Ruuth)	varhaiskasvatuksen opettaja (Jaana Jääskeläinen ja Kia Hulkko- nen)
Varhaiskasvatuspalvelut	2320	Varahenkilöstö	Päiväkodin johtaja (Sini Lahti- nen)	Päiväkodin johtaja (Tuula Rahikainen)	varhaiskasvatuksen opettaja (Marja Haapsaari)	Varhaiskasvatuksen opettaja (Päivi Tirronen, Petra Kainulainen)
Varhaiskasvatuspalvelut	2325	Muut päiväkodit/ostopalve- lut	varhaiskasvatusjohtaja (Taina Halinen)	varhaiskasvatuk- sen palvelupääl- likkö (Leila Korho- nen)	toimistosihtööri (Komppa Satu)	toimistosihtööri (Koistinen Su- sanna), toimistosihtööri (Laakso- nen Sirpa), toimistosihtööri (Mäki- nen Minna)
Varhaiskasvatuspalvelut	2350	Erityisvarhaiskasvatus	VEO (Jaana Merelä)	Varhaiskasvatus- johtaja (Taina Hali- nen)	VEO (Marjo Keijonen)	VEO (Maria Vääänen)
Varhaiskasvatuspalvelut	2360	Kiintiöpakolaisten päivä- hoito	Päiväkodinjohtaja (Tuula Ra- hikainen)	varajohtaja Tiina Liukkonen	varajohtaja Tiina Liuk- konen	VO Kirsi Rajantie
Varhaiskasvatuspalvelut	2370	Yksityisen päiväkotihoidon palveluseteli	varhaiskasvatusjohtaja (Taina Halinen)	varhaiskasvatuk- sen palvelupääl- likkö (Leila Korho- nen)	toimistosihtööri (Komppa Satu)	toimistosihtööri (Koistinen Su- sanna), toimistosihtööri (Laakso- nen Sirpa), toimistosihtööri (Mäki- nen Minna)
Varhaiskasvatuspalvelut	2410	Rppk Vaahteramäki	Päiväkodin johtaja (Heidi Juuti)	Päiväkodin johtaja (Anne Hokkanen ja Pirjo Laakso-Varti- ainen)	varhaiskasvatuksen lastenhoitaja (Mari- Riikka Piirainen)	perhepäivähoitaja (Hanne-Mari Miettinen, Kaisu Rantalainen)
Varhaiskasvatuspalvelut	2411	Rppk Omppu	Päiväkodinjohtaja (Sini Lahti- nen)	Päiväkodin johtaja (Tuula Rahikainen)	varhaiskasvatuksen opettaja (Marja Haapsaari)	varhaiskasvatuksen lastenhoitaja (Satu Kinnunen)

Varhaiskasvatuspalvelut	2415	Rppk Untuvikot	Päiväkodinjohtaja (Tarja Hämmäläinen)	Päiväkodin johtaja (Anne Hokkanen)	varhaiskasvatuksen lastenhoitaja (Ninna Karvinen)	varhaiskasvatuksen lastenhoitaja (Riina Pulkkinen)
Varhaiskasvatuspalvelut	2416	Rppk Peipposet	Päiväkodinjohtaja (Tarja Hämmäläinen)	Päiväkodin johtaja (Anne Hokkanen)	varhaiskasvatuksen lastenhoitaja (Ninna Karvinen)	varhaiskasvatuksen lastenhoitaja (Riina Pulkkinen)
Varhaiskasvatuspalvelut	2419	Rppk Muut/ostopalvelut	varhaiskasvatusjohtaja (Taina Halinen)	varhaiskasvatuksen palvelupäällikkö (Leila Korhonen)	toimistosihtööri (Komppa Satu)	toimistosihtööri (Koistinen Susanna), toimistosihtööri (Laaksonen Sirpa), toimistosihtööri (Mäkinen Minna)
Varhaiskasvatuspalvelut	2430	Yksityiset hoitajat	Päivähoidon ohjaaja (Heidi Juuti),	Päiväkodin johtaja (Heidi Juuti)	Päivähoidon ohjaaja (Hannele Häkkänen, Heidi Juuti)	Päiväkodin johtaja (Anne Hokkanen)
Varhaiskasvatuspalvelut	2431	Pph Mikkeli	Päiväkodin johtajat (Heidi Juuti, Hannele Häkkänen)	Päiväkodin johtajat (Heidi Juuti, Anne Hokkanen)	Varhaiskasvatuksen lastenhoitaja (Mari Piirainen)	Päiväkodin johtaja (Anne Hokkanen)
Varhaiskasvatuspalvelut	2435	Pph Ristiina	Päiväkodin johtaja (Jaana Vartiainen)	Päiväkodin johtaja (vaihtelee)	Varhaiskasvatuksen lastenhoitaja (Sari Mielonen), varhaiskasvatuksen opettaja (Anitta Särkkä), varajohtaja (Mira Niemeläinen)	Varhaiskasvatuksen lastenhoitaja (Sari Mielonen), varhaiskasvatuksen opettaja (Anitta Särkkä), varajohtaja (Mira Niemeläinen)
Varhaiskasvatuspalvelut	2438	Muut pph/ostopalvelut	varhaiskasvatusjohtaja (Taina Halinen)	varhaiskasvatuksen palvelupäällikkö (Leila Korhonen)	toimistosihtööri (Komppa Satu)	toimistosihtööri (Koistinen Susanna), toimistosihtööri (Laaksonen Sirpa), toimistosihtööri (Mäkinen Minna)
Varhaiskasvatuspalvelut	2461	Avoin päiväkotit Jussin tupa	Päiväkodin johtaja (Tuula Rahikainen)	Päiväkodin johtajat (Pirkko Rahikainen, Sini Lahtinen)	varajohtaja (Tiina Liukkonen)	VO (Kirsi Rajantie), VO (Kiti Ihalainen)
Varhaiskasvatuspalvelut	2462	Avoin päiväkotit Ristiina	Päiväkodin johtaja (Jaana Vartiainen)	Päiväkodin johtaja (vaihtelee)	Varhaiskasvatuksen lastenhoitaja (Sari Mielonen), varhaiskasvatuksen opettaja (Anitta Särkkä), varajohtaja (Mira Niemeläinen)	Varhaiskasvatuksen lastenhoitaja (Sari Mielonen), varhaiskasvatuksen opettaja (Anitta Särkkä), varajohtaja (Mira Niemeläinen)

Varhaiskasvatuspalvelut	2463	Avoin päiväkoti Rantakylä	Päiväkodinjohtaja (Pirjo Laakso-Vartiainen)	Päiväkodinjohtajat (Anne Hokkanen/Heidi Juuti)	Vastaava vo (Maarit Iskolainen)	Lastenhoitaja (Tea Kärkkäinen)
Varhaiskasvatuspalvelut	2466	Avoin päiväkoti Kattilansilta	Päiväkodin johtaja (Nina Jussi-Pekka)	Päiväkodin johtaja (Päivi Kuva)	Varajohtaja Nina Hietala	VO Tarja Pylvänäinen
Varhaiskasvatuspalvelut	2470	Lasten kotihoidontuki	varhaiskasvatusjohtaja (Taina Halinen)	varhaiskasvatuksen palvelupäällikkö (Leila Korhonen)	toimistosihtööri (Komppa Satu)	toimistosihtööri (Koistinen Susanna), toimistosihtööri (Laaksonen Sirpa), toimistosihtööri (Mäkinen Minna)
Varhaiskasvatuspalvelut	2481	Yksityinen perhepäivähoito	varhaiskasvatusjohtaja (Taina Halinen)	varhaiskasvatuksen palvelupäällikkö (Leila Korhonen)	toimistosihtööri (Komppa Satu)	toimistosihtööri (Koistinen Susanna), toimistosihtööri (Laaksonen Sirpa), toimistosihtööri (Mäkinen Minna)
Varhaiskasvatuspalvelut	2570	Yksityisen esiopetuksen maksusitoumukset	varhaiskasvatusjohtaja (Taina Halinen)	varhaiskasvatuksen palvelupäällikkö (Leila Korhonen)	toimistosihtööri (Komppa Satu)	toimistosihtööri (Koistinen Susanna), toimistosihtööri (Laaksonen Sirpa), toimistosihtööri (Mäkinen Minna)
Varhaiskasvatuspalvelut		Päiväkotilasten tapaturmat	Tiia Tamlander		toimistosihtööri (Terästi Annamari)	toimistosihtööri (Kotilainen Anja)
Perusopetuspalvelut	2600	Hallinto/perusopetus	opetusjohtaja (Manninen Seija)	sivistysjohtaja (Siekkinen Virpi)	palvelukoordinaattori (Anni Löppönen, aloittaa 7.2.2022)	palvelukoordinaattori (Turunen Päivi), toimistosihtööri (Arja Tuukkanen)
Perusopetuspalvelut	2601	Koulunkäyntiavustajat/Vammaispalvelut	opetusjohtaja (Manninen Seija)	sivistysjohtaja (Siekkinen Virpi)	palvelukoordinaattori (Anni Löppönen, aloittaa 7.2.2022)	toimistosihtööri (Arja Tuukkanen), toimistosihtööri (Annamari Terästi)
Perusopetuspalvelut	2602	Koulunkäyntiavustajat/Avi	opetusjohtaja (Manninen Seija)	sivistysjohtaja (Siekkinen Virpi)	palvelukoordinaattori (Anni Löppönen, aloittaa 7.2.2022)	toimistosihtööri (Arja Tuukkanen), toimistosihtööri (Annamari Terästi)
Perusopetuspalvelut	2603	Koulunkäyntiavustajat/sijoitetut	opetusjohtaja (Manninen Seija)	sivistysjohtaja (Siekkinen Virpi)	palvelukoordinaattori (Anni Löppönen, aloittaa 7.2.2022)	toimistosihtööri (Arja Tuukkanen), toimistosihtööri (Annamari Terästi)
Perusopetuspalvelut	2610, 2810, 2840	Yhteiset/peruskoulut	opetusjohtaja (Manninen Seija)	sivistysjohtaja (Siekkinen Virpi)	palvelukoordinaattori (Anni Löppönen, aloittaa 7.2.2022)	toimistosihtööri (Arja Tuukkanen), toimistosihtööri (Annamari Terästi)
Perusopetuspalvelut	2610	Kotikuntalaskut	opetusjohtaja (Manninen Seija)	sivistysjohtaja (Siekkinen Virpi)	taloussuunnittelija (Kuuppo Aija)	taloussuunnittelija (Hurmala Johanna), toimistosihtööri (Tuukkanen Arja)

Perusopetuspalvelut	2610 - 2860	Kuljetuslaskut/oppilaskuljetukset, taksi (Kyytineuvon järjestämät ja tilaamat kuljetukset, tili 4422 tai 4423)	opetusjohtaja (Manninen Seija)	sivistysjohtaja (Siekkinen Virpi)	Kuljetuskoordinaattori (Nuutilainen Marja-Leena, Lähtenmäki Minna)	
Perusopetuspalvelut	2611, 2811	Anttolan yhtenäiskoulu	rehtori (Niskala Tiina)	vararehtori (Noponen Petri)	koulusihteeri (Hakkarainen Monica)	koulusihteeri (Pöytä Marja), toimistosihiteeri (Tuukkanen Arja), toimistosihiteeri (Terästi Annamari)
Perusopetuspalvelut	2613, 2813	Launialan koulu	Rehtori (Virrankoski Jaakko)	Varajohtaja (Katja Kuusela)	Koulusihteeri (Roikonen Paula)	koulusihteeri (Marjo Bovellan), toimistosihiteeri (Tuukkanen Arja), toimistosihiteeri (Terästi Annamari)
Perusopetuspalvelut	2614, 2814	Lähemäen koulu	Rehtori (Räsänen Vesa)	Vararehtori (Puhto Jerina)	Koulusihteeri (Roikonen Paula)	koulusihteeri (Bovellan Marjo), toimistosihiteeri (Tuukkanen Arja), toimistosihiteeri (Terästi Annamari)
Perusopetuspalvelut	2615, 2815	Moision koulu	rehtori (Pylkkänen Hanna-Kaisa)	varajohtaja (Neuvonen Juha-Matti)	koulusihteeri (Makkonen Pelleri)	koulusihteeri (Rytkönen Susanna), toimistosihiteeri (Tuukkanen Arja), toimistosihiteeri (Terästi Annamari)
Perusopetuspalvelut	2616, 2816	Oikkolan koulu	rehtori (Pylkkänen Hanna-Kaisa)	varajohtaja (Kati Partanen)	koulusihteeri (Makkonen Pelleri)	koulusihteeri (Rytkönen Susanna), toimistosihiteeri (Tuukkanen Arja), toimistosihiteeri (Terästi Annamari)
Perusopetuspalvelut	2617, 2817	Otavan koulu	rehtori (Karjula Antti)	vararehtori (Lahikainen Marja)	toimistosihiteeri (Nieminen Arja)	koulusihteeri (Kinnunen Jarmo), toimistosihiteeri (Tuukkanen Arja), toimistosihiteeri (Terästi Annamari)
Perusopetuspalvelut	2618, 2818	Peitsarin koulu	rehtori (Vilen Katariina)	varajohtaja (Nikkilä Jukka)	koulusihteeri (Torniainen Rauni)	koulusihteeri (Kiuru Annu), toimistosihiteeri (Tuukkanen Arja), toimistosihiteeri (Terästi Annamari)
Perusopetuspalvelut	2619, 2819	Päämajakoulu	rehtori (Väätäinen Heikki)	varajohtaja (Pettinen Hannele)	koulusihteeri (Kiuru Annu)	koulusihteeri (Torniainen Rauni), toimistosihiteeri (Tuukkanen Arja), toimistosihiteeri (Terästi Annamari)
Perusopetuspalvelut	2621, 2821	Rantakylän yhtenäiskoulu	Rehtori (Lahtinen Hanne)	Apulaisrehtori (Kokkonen Anu)	koulusihteeri (Jokisalo Krista)	koulusihteeri (Jaatinen Sirpa), toimistosihiteeri (Tuukkanen Arja), toimistosihiteeri (Terästi Annamari)

Perusopetuspalvelut	2622, 2822	Rouhialan koulu	rehtori (Väätäinen Heikki)	apulaisjohtaja (Karahunen Elina)	koulusihteeri (Kiuru Annu)	koulusihteeri (Torniainen Rauni), toimistosihiteeri (Tuukkanen Arja), toimistosihiteeri (Terästi Annamari)
Perusopetuspalvelut	2623, 2823	Rämälän koulu	Rehtori (Hamonen Kirsi-Marja)	varajohtaja (Marjaana Kekkonen)	koulusihteeri (Kiuru Annu)	koulusihteeri (Torniainen Rauni), toimistosihiteeri (Tuukkanen Arja), toimistosihiteeri (Terästi Annamari)
Perusopetuspalvelut	2624, 2824	Sairilan koulu	rehtori (Manninen Olli)	vararehtori (Tapio Ari)	koulusihteeri (Eerikäinen Marjo)	toimistosihiteeri (Tuukkanen Arja), toimistosihiteeri (Terästi Annamari)
Perusopetuspalvelut	2625, 2825	Tuppuralan koulu	rehtori (Veijonen Antti 30.9.2022 saakka)	vararehtori (Kairavuori Marja)	koulusihteeri (Torniainen Rauni)	koulusihteeri (Kiuru Annu), toimistosihiteeri (Tuukkanen Arja), toimistosihiteeri (Terästi Annamari)
Perusopetuspalvelut	2626, 2826, 2801	Urpolan koulu/Lammenranta sairaalaopetus	rehtori (Pylkkänen Hanna-Kaisa)	varajohtaja (Hotti Pertti)	koulusihteeri (Kinnunen Jarmo)	toimistosihiteeri (Nieminen Arja), toimistosihiteeri (Tuukkanen Arja), toimistosihiteeri (Terästi Annamari)
Perusopetuspalvelut	2628, 2828, 2800	Mikkelin lyseon koulu/Moision sairaalakoulu	rehtori (Luukkonen Jari)	apulaisjohtaja (Louhi Marjaana)	koulusihteeri (Bovellán Marjo)	koulusihteeri (Roikonen Paula), toimistosihiteeri (Tuukkanen Arja), toimistosihiteeri (Terästi Annamari)
Perusopetuspalvelut	2629, 2829	Urheilupuiston koulu	rehtori (Savander Susanna)	apulaisjohtaja (Kuittinen Johanna)	koulusihteeri (Rytkönen Susanna)	koulusihteeri (Makkonen Pelleri), toimistosihiteeri (Tuukkanen Arja), toimistosihiteeri (Terästi Annamari)
Perusopetuspalvelut	2630, 2834	Haukivuoren yhtenäiskoulu	rehtori (Eromäki Sanna)	vararehtori (Tiilikainen Hanna)	koulusihteeri (Nykänen Terhi)	toimistosihiteeri (Tuukkanen Arja), toimistosihiteeri (Terästi Annamari)
Perusopetuspalvelut	2631, 2830	Mikael-koulu	opetusjohtaja (Seija Manninen)	sivistysjohtaja (Virpi Siekkinen)	toimistosihiteeri (Arja Tuukkanen)	toimistosihiteeri (Terästi Annamari)
Perusopetuspalvelut	2632, 2831, 2842	Kalevankankaan koulu	rehtori (Syrjäläinen Janne)	apulaisrehtori (Puukko Mervi)	koulusihteeri (Linna-rinne Jonna)	koulusihteeri (Solonen Jesse, kevät) koulusihteeri (Jaatinen Sirpa, syksy), toimistosihiteeri (Tuukkanen Arja), toimistosihiteeri (Terästi Annamari)
Perusopetuspalvelut	2633, 2832, 2843	Ristiinan yhtenäiskoulu	rehtori (Savander Laura)	apulaisjohtaja (Hämäläinen Minna)	koulusihteeri (Pöysä Marja)	koulusihteeri (Hakkarainen Monica), toimistosihiteeri (Tuukkanen Arja), toimistosihiteeri (Terästi Annamari)

Perusopetuspalvelut	2634, 2833	Suomenniemen koulu	rehtori (Savander Laura)	opetusjohtaja (Seija Manninen)	koulusihteeri (Pöysä Marja)	koulusihteeri (Hakkalainen Monica), toimistosihteeri (Tuukkanen Arja), toimistosihteeri (Terästi Annamari)
Perusopetuspalvelut	2639	Projektit	Ks. Projektiliite			
Perusopetuspalvelut	2750	Maahanmuuttajaopetus	opetusjohtaja (Manninen Seija)	sivistysjohtaja (Siekinen Virpi)	koulusihteeri (Kinnunen Jarmo)	toimistosihteeri (Nieminen Arja), toimistosihteeri (Tuukkanen Arja), toimistosihteeri (Terästi Annamari)
Perusopetuspalvelut	2751	Turvapaikanhakijat/valmistava opetus	Rehtori (Räsänen Vesa)	opetusjohtaja (Manninen Seija)	Koulusihteeri (Roikonen Paula)	koulusihteeri (Bovellan Marjo), toimistosihteeri (Tuukkanen Arja), toimistosihteeri (Terästi Annamari)
Perusopetuspalvelut	2900-2920	Iltapäivätoiminta	opetusjohtaja (Manninen Seija)	sivistysjohtaja (Siekinen Virpi)	Palvelukoordinaattori (Turunen Päivi)	palvelukoordinaattori (Anni Löppönen 7.2.2022 alkaen), toimistosihteeri (Tuukkanen Arja), toimistosihteeri (Terästi Annamari)
Perusopetuspalvelut	2950-2960	Esiopetus	opetusjohtaja (Manninen Seija)	sivistysjohtaja (Siekinen Virpi)	palvelukoordinaattori (Anni Löppönen, aloittaa 7.2.2022)	toimistosihteeri (Tuukkanen Arja), toimistosihteeri (Terästi Annamari)
Perusopetuspalvelut	9000	Irtain omaisuus	opetusjohtaja (Manninen Seija)	sivistysjohtaja (Siekinen Virpi)	palvelukoordinaattori (Anni Löppönen, aloittaa 7.2.2022)	toimistosihteeri (Tuukkanen Arja), toimistosihteeri (Terästi Annamari)
Perusopetuspalvelut	Perusopetuksen kustannuspaikat	Työterveyspalvelut, tilit 4431	sivistysjohtaja (Siekinen Virpi)	opetusjohtaja (Manninen Seija)	toimistosihteeri (Tuukkanen Arja)	palvelukoordinaattori (Anni Löppönen, aloittaa 7.2.2022), toimistosihteeri (Terästi Annamari)
Perusopetuspalvelut	Perusopetuksen kustannuspaikat	Tasetilit	sivistysjohtaja (Siekinen Virpi)	opetusjohtaja (Manninen Seija)	palvelukoordinaattori (Anni Löppönen, aloittaa 7.2.2022)	toimistosihteeri (Tuukkanen Arja), toimistosihteeri (Terästi Annamari)
Perusopetuspalvelut	Perusopetuksen kustannuspaikat	Palkkailmoitukset	sivistysjohtaja (Siekinen Virpi)	opetusjohtaja (Manninen Seija)	palvelukoordinaattori (Anni Löppönen, aloittaa 7.2.2022)	toimistosihteeri (Tuukkanen Arja), toimistosihteeri (Terästi Annamari)

Kasvatus- ja opetuslautakunta projektit 2022									
Palvelualue	Kustannuspaikka	Projekti	Projektin nimi	Rahoittaja/rahoituspäätös/pvm. ja päätösnumero	Alkupvm	Loppupvm	Projektin vastuhenkilö	Hyväksyjä/varahyväksyjä virkanimike (henkilön nimi)	Asiatarkastaja/vara-asiatarkastaja tehtävänimike (henkilön nimi)
sivistyksen ja hyvinvoinnin palvelualue	2009	3002	Oma juttu kaikille-Harrastamisen Mikkelin malli 2021-2022	ISAVI 1.6.2021/3145/2021	1.8.2021	30.6.2022	Projektikordinaattori (Hanna Myyräläinen)	kehittämispäällikkö (Aila Marjamaa)/opetusjohtaja (Seija Manninen)	toimistosiihteeri (Arja Tuukkanen)/ palvelukoordinaattori (Anni Löppönen 7.2.2022 alkaen)/ toimistosiihteeri (Annamari Terästi)
Sivistyksen ja hyvinvoinnin palvelualue	2119	3102	Mikkelin lukio/Pietari mediaopiskelijat 2020	Valtiopäivätoiminnan 150. merkkivuoden juhlarahasto	1.12.2019	31.12.2022	johtava rehtori (Marja Ukkonen) Ulla Koivukangas	johtava rehtori (Marja Ukkonen)/sivistysjohtaja (Virpi Siekkinen)	koulusiihteeri (Ulla Väisänen)/ koulusiihteeri (Erja Sundvall)
Sivistyksen ja hyvinvoinnin palvelualue	2119	3103	Lisätukea ja ohjausta lukio-laisille	OPH 15.9.2020/210/2020/2020	15.9.2020	31.1.2022	johtava rehtori (Marja Ukkonen)	johtava rehtori (Marja Ukkonen)/sivistysjohtaja (Virpi Siekkinen)	koulusiihteeri (Ulla Väisänen)/ koulusiihteeri (Erja Sundvall)
Sivistyksen ja hyvinvoinnin palvelualue	2119	3105	Oppimisen osaaja (Otavia hallinnoi)	OPH (24/404/2020)	18.9.2020	31.7.2022	johtava rehtori (Marja Ukkonen), Heidi Piispanen	johtava rehtori (Marja Ukkonen)/sivistysjohtaja (Virpi Siekkinen)	koulusiihteeri (Ulla Väisänen)/ koulusiihteeri (Erja Sundvall)
Sivistyksen ja hyvinvoinnin palvelualue	2119	3107	Oppimisen tukea Mikkelin lukiolaisille 2121-2023 (koronatuki2.)	OPH 199/2633/2021	24.9.2021	31.7.2023	johtava rehtori (Marja Ukkonen)	johtava rehtori (Marja Ukkonen)/sivistysjohtaja (Virpi Siekkinen)	koulusiihteeri (Ulla Väisänen)/ koulusiihteeri (Erja Sundvall)
Sivistyksen ja hyvinvoinnin palvelualue	2119	3300	Lukio/Toinen kotimainen kieli, ns. Toki-hanke	Svenska Kulturfondenilta saatu vuosittainen avustus	Jatkuva		johtava rehtori (Marja Ukkonen), Jonna-Leena Susimaa-Malewicz	johtava rehtori (Marja Ukkonen)/sivistysjohtaja (Virpi Siekkinen)	koulusiihteeri (Ulla Väisänen)/ koulusiihteeri (Erja Sundvall)
Sivistyksen ja hyvinvoinnin palvelualue	2119	3310	Lukio/Innovatiivisten oppimisympäristöjen edistäminen lukiokoulutuksessa/Datariihi	OPH 26.4.2019/266/433/2019	1.1.2020	31.5.2022	johtava rehtori (Marja Ukkonen), Ulla Koivukangas	johtava rehtori (Marja Ukkonen)/sivistysjohtaja (Virpi Siekkinen)	koulusiihteeri (Ulla Väisänen)/ koulusiihteeri (Erja Sundvall)
Sivistyksen ja hyvinvoinnin palvelualue	2209	3206	Varhaiskasvatuksen tiedepolku 2020-2022	OPH/18.9.2020/282/404/2020	1.10.2020	31.7.2022	Taina Halinen, Leila Korhonen	Leila Korhonen/Taina Halinen	toimistosiihteeri (Satu Komppa)/ toimistosiihteeri (Sirpa Laaksonen), toimistosiihteeri (Susanna Koistinen)

Sivistyksen ja hyvinvoinnin palvelualue	2209	3207	Valtion erityisavustus varhaiskasvatuksen tasa-arvoa edistäviin toimenpiteisiin ja laadun kehittämiseen vuosille 2021-2022	OKM 15.4.2021/260/520/2021	2021	31.12.2022	Taina Halinen, Leila Korhonen	Leila Korhonen/ Taina Halinen	toimistosihiteeri (Satu Komppa)/ toimistosihiteeri (Sirpa Laaksonen), toimistosihiteeri (Susanna Koistinen)
Sivistyksen ja hyvinvoinnin palvelualue	2549	3208	Valtionavustus kaksivuotisen esiopetuksen kokeiluun	OKM/1162/520/2021	1.1.2021	31.5.2024	Taina Halinen, Leila Korhonen	Taina Halinen/Leila Korhonen	toimistosihiteeri (Satu Komppa)/ toimistosihiteeri (Sirpa Laaksonen), toimistosihiteeri (Susanna Koistinen)
Sivistyksen ja hyvinvoinnin palvelualue	2639	3315	Perusopetus/Mikkelin tutorit 2020 - 2021	OPH 11.12.2019/111/2044/2019	1.1.2020	31.1.2022	opetusjohtaja (Seija Manninen), kehittämisspäällikkö (Aila Marjamaa)	kehittämispäällikkö (Aila Marjamaa)/ opetusjohtaja (Seija Manninen)	toimistosihiteeri (Arja Tuukanen)/ palvelukoordinaattori (Anni Löppönen 7.2.2022 alkaen)/ toimistosihiteeri (Annamari Terästi)
Sivistyksen ja hyvinvoinnin palvelualue	2639	3316	Perusopetus/Esi- ja perusop. tasa-arvoa edistävät toimenpiteet 2020-2021	OKM 17.6.2020/275/520/2020	1.8.2020	31.7.2022	opetusjohtaja (Seija Manninen), kehittämisspäällikkö (Aila Marjamaa)	kehittämispäällikkö (Aila Marjamaa)/ opetusjohtaja (Seija Manninen)	toimistosihiteeri (Arja Tuukanen)/ palvelukoordinaattori (Anni Löppönen 7.2.2022 alkaen)/ toimistosihiteeri (Annamari Terästi)
Sivistyksen ja hyvinvoinnin palvelualue	2639	3318	Perusopetus/Kerhotoiminnan kehittäminen 2020-2021	OPH 23.10.2020/99/470/2020	1.11.2020	30.6.2022	opetusjohtaja (Seija Manninen), kehittämisspäällikkö (Aila Marjamaa)	kehittämispäällikkö (Aila Marjamaa)/ opetusjohtaja (Seija Manninen)	toimistosihiteeri (Arja Tuukanen)/ palvelukoordinaattori (Anni Löppönen 7.2.2022 alkaen)/ toimistosihiteeri (Annamari Terästi)
Sivistyksen ja hyvinvoinnin palvelualue	2639	3320	Perusopetus/Oppimisen tuen ja inklusion kehittämiseen 2020-2021 Tuuve ja Inkku-hanke (Otavia hallinnoi)	OKM 13.11.2020/820/520/2020	1.1.2021	30.6.2022	kehittämispäällikkö (Aila Marjamaa)	kehittämispäällikkö (Aila Marjamaa)/ opetusjohtaja (Seija Manninen)	toimistosihiteeri (Arja Tuukanen)/ palvelukoordinaattori (Anni Löppönen 7.2.2022 alkaen)/ toimistosihiteeri (Annamari Terästi)
Sivistyksen ja hyvinvoinnin palvelualue	2639	3321	Perusopetus/Sairaalaopettajien palkkaamiseen konsultatiivisen opetuksen lisäämiseksi 2021-2022	OKM 25.2.2021/29/520/2021	1.1.2021	31.12.2022	kehittämispäällikkö (Aila Marjamaa)	Kehittämispäällikkö (Aila Marjamaa)/ opetusjohtaja (Seija Manninen)	toimistosihiteeri (Arja Tuukanen)/ palvelukoordinaattori (Anni Löppönen 7.2.2022 alkaen)/ toimistosihiteeri (Annamari Terästi)
Sivistyksen ja hyvinvoinnin palvelualue	2639	3322	Perusopetus/Esi- ja perusop. tasa-arvoa edistävät toimenpiteet 2021-2022	OKM 15.4.2021/300/520/2021	1.8.2021	31.12.2022	kehittämispäällikkö (Aila Marjamaa)	kehittämispäällikkö (Aila Marjamaa)/ opetusjohtaja (Seija Manninen)	toimistosihiteeri (Arja Tuukanen)/ palvelukoordinaattori (Anni Löppönen 7.2.2022 alkaen)/ toimistosihiteeri (Annamari Terästi)

Sivistyksen ja hyvinvoinnin palvelualue	2639	3323	Perusopetus/Oppilaaohjauksen kehittäminen 2021-2022 (Imatra hallinnoi)	OKM 17.3.2021/32/520/2021	1.4.2021	31.12.2022	kehittämispäällikkö (Aila Marjamaa)	kehittämispäällikkö (Aila Marjamaa)/opetusjohtaja (Seija Manninen)	toimistosihtööri (Arja Tuukanen)/ palvelukoordinaattori (Anni Löppönen 7.2.2022 alkaen)/ toimistosihtööri (Annamari Terästä)
Sivistyksen ja hyvinvoinnin palvelualue	2639	3324	PerusopetusSitouttavan koulu yhteistyön pilotti 2021-2023 (Kuopio hallinnoi)	OKM 12.5.2021/557/520/2021	1.6.2021	31.7.2023	kehittämispäällikkö (Aila Marjamaa)	kehittämispäällikkö (Aila Marjamaa)/opetusjohtaja (Seija Manninen)	toimistosihtööri (Arja Tuukanen)/ palvelukoordinaattori (Anni Löppönen 7.2.2022 alkaen)/ toimistosihtööri (Annamari Terästä)
Sivistyksen ja hyvinvoinnin palvelualue	2639	3325	Perusopetus/Kerhotoiminnan kehittäminen 2021-2022	OPH 27.5.2021/15/796/2021	2.8.2021	31.12.2022	kehittämispäällikkö (Aila Marjamaa)	kehittämispäällikkö (Aila Marjamaa)/opetusjohtaja (Seija Manninen)	toimistosihtööri (Arja Tuukanen)/ palvelukoordinaattori (Anni Löppönen 7.2.2022 alkaen)/ toimistosihtööri (Annamari Terästä)
Sivistyksen ja hyvinvoinnin palvelualue	2639/2209	3326	Varhaiskasvatuksen ja perusopetuksen koronaepidemian vaikutusten tasoittaminen 2021-2022	OKM 6.9.2021/966/520/2021	6.9.2021	31.12.2022	kehittämispäällikkö (Aila Marjamaa)	kehittämispäällikkö (Aila Marjamaa)/opetusjohtaja (Seija Manninen)	toimistosihtööri (Arja Tuukanen)/ palvelukoordinaattori (Anni Löppönen 7.2.2022 alkaen)/ toimistosihtööri (Annamari Terästä)

Eu-projektit 2022, hyväksyjät ja asiataarkastajat

Palvelualue	Kustannuspaikka	Projekt	Projektin nimi	Rahoittaja/rahoituspäätös/pvm. ja päätösnumero	Alkupvm	Loppupvm	Projektin vastuuhenkilö	Hyväksyjä/varahyväksyjä virkanimike (henkilön nimi)	Asiataarkastaja/vara-asiataarkastaja tehtävänimike (henkilön nimi)
Sivistyksen ja hyvinvoinnin palvelualue	2119	303	Lukio/Eurooppalainen kulttuuriperintö ja yksilön kulttuurillinen identiteetti	OPH 20.5.2019/2019-1-FI01-KA101-060649	1.6.2019	31.5.2022	johtava rehtori (Marja Ukkonen), Hanna-Leena Korhonen	johtava rehtori (Marja Ukkonen)/sivistysjohtaja (Virpi Siekkinen)	koulusihtööri (Ulla Väisänen)/ koulusihtööri (Erja Sundvall)
Sivistyksen ja hyvinvoinnin palvelualue	2119	304	Lukio/Erasmus+ Journey	OPH 16.8.2019/2019-1-FI01-KA229-060699	1.9.2019	31.8.2022	johtava rehtori (Marja Ukkonen), Tommi Oksanen	johtava rehtori (Marja Ukkonen)/sivistysjohtaja (Virpi Siekkinen)	koulusihtööri (Ulla Väisänen)/ koulusihtööri (Erja Sundvall)
Sivistyksen ja hyvinvoinnin palvelualue	2119	305	Lukio/Erasmus+ Responsible food	OPH 2019-1-DE03-KA229-059857_2	1.9.2019	31.8.2022	johtava rehtori (Marja Ukkonen), Leena Äärimaa	johtava rehtori (Marja Ukkonen)/sivistysjohtaja (Virpi Siekkinen)	koulusihtööri (Ulla Väisänen)/ koulusihtööri (Erja Sundvall)

Sivistyksen ja hyvinvoinnin palvelualue	2639	306	Erasmus+ Be proud - be a scout Ristiinan yhtenäiskoulu	OPH 19.8.2019/2019-1-DE03-KA229-059655_5	1.10.2019	31.12.2022	rehtori (Laura Savander)/opettaja (Monika Assman)	rehtori (Laura Savander)/opetusjohtaja (Seija Manninen)	koulusihteeri (Marja Pöysä)/ koulusihteeri (Monica Hakkarainen)/ toimistosih-teeri (Arja Tuukkanen)
Sivistyksen ja hyvinvoinnin palvelualue	2639	307	Erasmus+ Friends of Rural Development Anttolan yhtenäiskoulu	2019-1-IS01-KA201-051170 Islanti hallinnoi	1.9.2019	31.12.2022	rehtori (Tiina Niskala) opetusjohtaja (Seija Manninen)	rehtori (Tiina Niskala), opetusjohtaja (Seija Manninen)	koulusihteeri (Monica Hakkarainen)/ koulusihteeri (Marja Pöysä)/ toimistosih-teeri (Arja Tuukkanen)
Sivistyksen ja hyvinvoinnin palvelualue	2119	308	Lukio/Yrittäjyyskasvatuk-sella elinvoimaa Etelä-Savo	EURA 2014/7921/09 02 01 01/2019/ ESAELY	1.8.2019	30.6.2022	johtava rehtori (Marja Ukkonen), Eeva Pulkkinen	johtava rehtori (Marja Ukkonen)/ sivistysjohtaja (Virpi Siekkinen)	koulusihteeri (Ulla Väisänen)/ koulusihteeri (Erja Sundvall)
Sivistyksen ja hyvinvoinnin palvelualue	2119	310	Lukio/Ohjatusti kohti tulevaisuuden työelämää	EURA 2014/7603/09 02 01 01/2018 POPELY	1.8.2019	28.2.2022	johtava rehtori (Marja Ukkonen), Kalle Bäck	johtava rehtori (Marja Ukkonen/ sivistysjohtaja (Virpi Siekkinen)	koulusihteeri (Ulla Väisänen)/ koulusihteeri (Erja Sundvall)
Sivistyksen ja hyvinvoinnin palvelualue	2119	312	Lukio/Ohjatusti kohti tulevaisuuden työelämää/flat rate	EURA 2014/7603/09 02 01 01/2018 POPELY	1.8.2019	28.2.2022	johtava rehtori (Marja Ukkonen), Kalle Bäck	johtava rehtori (Marja Ukkonen/ sivistysjohtaja (Virpi Siekkinen)	koulusihteeri (Ulla Väisänen)/ koulusihteeri (Erja Sundvall)
Sivistyksen ja hyvinvoinnin palvelualue	2119	314	Erasmus+Akkreditointi/Mikkelin lukio	OPH 15.2.2021/OPH-607-2021	1.3.2021	31.12.2027	Johtava rehtori (Marja Ukkonen), Mikko Korhonen	johtava rehtori (Marja Ukkonen/sivistysjohtaja (Virpi Siekkinen)	koulusihteeri (Ulla Väisänen)/ koulusihteeri (Erja Sundvall)

5. Määrärahat

TO_20 Kasvatus- ja opetuslautakunta						
		Toteuma	Käyttösuun-	Valtuusto	Käyttösuun-	2022-2021
Tili	Tilin nimi	2020	2021	2022	2022	Muutos-%
TO_20	Kasvatus- ja opetuslautakunta					
3	Toimintatuotot	4 941 917	5 728 400	5 420 100	5 420 100	-5,4 %
30	Myyntituotot	1 284 375	1 520 100	1 505 700	1 505 700	-0,9 %
32	Maksutuotot	1 492 493	2 016 100	1 757 200	1 757 200	-12,8 %
33	Tuet ja avustukset	1 984 310	2 153 100	2 096 700	2 096 700	-2,6 %
34	Vuokratuotot	67 492	29 100	60 500	60 500	107,9 %
35	Muut tuotot	113 247	10 000			-100,0 %
4	Toimintakulut	-87 157 480	-93 944 400	-93 094 400	-93 094 400	-0,9 %
40H	Henkilöstökulut yhteensä	-48 134 878	-52 034 800	-51 124 700	-51 124 700	-1,7 %
43	Palvelujen ostot	-14 548 282	-21 019 600	-21 282 700	-21 282 700	1,3 %
45	Aineet, tarvikkeet, tavarat	-1 818 836	-2 138 700	-2 318 700	-2 318 700	8,4 %
47	Avustukset	-6 535 112	-2 744 200	-2 064 000	-2 064 000	-24,8 %
48	Vuokratulut	-15 870 158	-15 925 900	-16 208 700	-16 208 700	1,8 %
49	Muut kulut	-250 213	-81 200	-95 600	-95 600	17,7 %
I	TOIMINTAKATE	-82 215 562	-88 216 000	-87 674 300	-87 674 300	-0,6 %
TA_200	Kasvatus ja opetus, hallinto					
3	Toimintatuotot	659 373	201 100	102 500	102 500	-49,0 %
30	Myyntituotot					
32	Maksutuotot	6 000				
33	Tuet ja avustukset	653 373	201 100	102 500	102 500	-49,0 %
34	Vuokratuotot					
35	Muut tuotot					
4	Toimintakulut	-1 182 767	-689 000	-507 200	-507 200	-26,4 %
40H	Henkilöstökulut yhteensä	-498 694	-315 300	-278 300	-278 300	-11,7 %
43	Palvelujen ostot	-303 486	-191 700	-169 000	-169 000	-11,8 %
45	Aineet, tarvikkeet, tavarat	-14 457	-5 400	-18 300	-18 300	238,9 %
47	Avustukset	-334 600	-134 000			-100,0 %
48	Vuokratulut	-30 397	-36 200	-36 000	-36 000	-0,6 %

49	Muut kulut	-1 134	-6 400	-5 600	-5 600	-12,5 %
I	TOIMINTAKATE	-523 394	-487 900	-404 700	-404 700	-17,1 %
TA_210	Lukiokoulutus ja toisen asteen					
3	Toimintatuotot	283 933	233 000	236 200	236 200	1,4 %
30	Myyntituotot					
32	Maksutuotot	88 391	45 000	82 200	82 200	82,7 %
33	Tuet ja avustukset	118 869	174 000	150 000	150 000	-13,8 %
34	Vuokratuotot	4 643	4 000	4 000	4 000	0,0 %
35	Muut tuotot	72 030	10 000			-100,0 %
4	Toimintakulut	-5 396 072	-5 745 100	-5 989 500	-5 989 500	4,3 %
40H	Henkilöstökulut yhteensä	-3 390 602	-3 453 700	-3 632 300	-3 632 300	5,2 %
43	Palvelujen ostot	-865 883	-1 012 900	-1 013 000	-1 013 000	0,0 %
45	Aineet, tarvikkeet, tavarat	-92 776	-288 300	-355 900	-355 900	23,4 %
47	Avustukset	-200	-200			-100,0 %
48	Vuokratulut	-1 014 525	-970 400	-958 700	-958 700	-1,2 %
49	Muut kulut	-32 086	-19 600	-29 600	-29 600	51,0 %
I	TOIMINTAKATE	-5 112 139	-5 512 100	-5 753 300	-5 753 300	4,4 %
TA_220	Varhaiskasvatuspalvelut					
3	Toimintatuotot	3 998 611	2 307 100	2 283 900	2 283 900	-1,0 %
30	Myyntituotot	1 284 375		40 700	40 700	
32	Maksutuotot	1 398 102	1 886 100	1 600 000	1 600 000	-15,2 %
33	Tuet ja avustukset	1 212 069	421 000	643 200	643 200	52,8 %
34	Vuokratuotot	62 849				
35	Muut tuotot	41 217				
4	Toimintakulut	-80 578 641	-34 445 800	-34 852 100	-34 852 100	1,2 %
40H	Henkilöstökulut yhteensä	-44 245 582	-18 752 500	-18 569 500	-18 569 500	-1,0 %
43	Palvelujen ostot	-13 378 913	-9 614 100	-10 419 700	-10 419 700	8,4 %
45	Aineet, tarvikkeet, tavarat	-1 711 604	-348 900	-432 200	-432 200	23,9 %
47	Avustukset	-6 200 313	-2 280 000	-1 764 000	-1 764 000	-22,6 %
48	Vuokratulut	-14 825 236	-3 430 300	-3 646 300	-3 646 300	6,3 %
49	Muut kulut	-216 994	-20 000	-20 400	-20 400	2,0 %
I	TOIMINTAKATE	-76 580 030	-32 138 700	-32 568 200	-32 568 200	1,3 %
TA_260	Perusopetuspalvelut					

3	Toimintatuotot		2 987 200	2 797 500	2 797 500	-6,4 %
30	Myyntituotot		1 520 100	1 465 000	1 465 000	-3,6 %
32	Maksutuotot		85 000	75 000	75 000	-11,8 %
33	Tuet ja avustukset		1 357 000	1 201 000	1 201 000	-11,5 %
34	Vuokratuotot		25 100	56 500	56 500	125,1 %
35	Muut tuotot					
4	Toimintakulut		-53 064 500	-51 745 600	-51 745 600	-2,5 %
40H	Henkilöstökulut yhteensä		-29 513 300	-28 644 600	-28 644 600	-2,9 %
43	Palvelujen ostot		-10 200 900	-9 681 000	-9 681 000	-5,1 %
45	Aineet, tarvikkeet, tavarat		-1 496 100	-1 512 300	-1 512 300	1,1 %
47	Avustukset		-330 000	-300 000	-300 000	-9,1 %
48	Vuokratulot		-11 489 000	-11 567 700	-11 567 700	0,7 %
49	Muut kulut		-35 200	-40 000	-40 000	13,6 %
I	TOIMINTAKATE		-50 077 300	-48 948 100	-48 948 100	-2,3 %
<p>Vuonna 2020 Varhaiskasvatus- ja perusopetuspalvelut olivat samaa tulosaluetta, toteumalluvut yhteensä Varhaiskasvatuspalvelut kohdalla</p>						